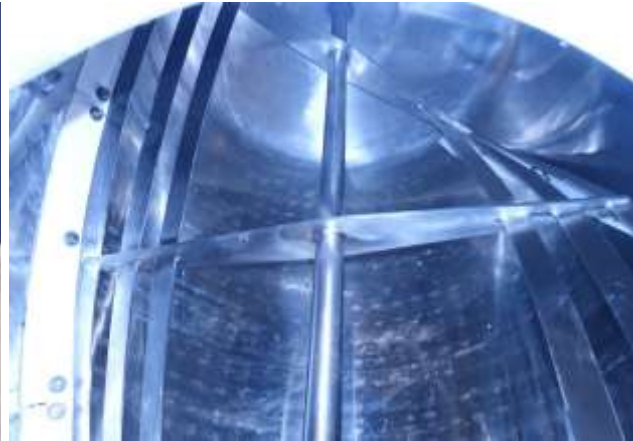


Used dairy equipment

2x Double jacketed process tanks / 2x doppelummantelte Prozesstanks / 2x réservoirs de traitement à double enveloppe / 2x Dubbelwandige procestanks / 2x tanques de proceso de doble camisa spa / Два технологических резервуара с двойной рубашкой.

Offer number	: 21-38-01	: 21-38-02
Make	: Kronjysk Stäl a/s	: Kronjysk Stäl a/s
Type	: Horizontal proces tank with scrape agitator	: Horizontal proces tank with scrape agitator
Capacity	: 2.988 liter	: 2.988 liter
Serial number	: 1488	: 1455-1
Year of manufacturing	: 1998	: 1997
Power	: Motor power: 2,2 kW - 4,9 A - n1: 1400 rpm - i: 86,34 - n2: 16 rpm.	: Motor power: 2,2 kW - 4,9 A - n1: 1400 rpm - i: 86,34 - n2: 16 rpm.
Dimensions (l x w x h)	: 410 x 160 x 240 cm	: 410 x 160 x 240 cm
Condition of the machine	: Good	: Good
Location	: The Netherlands	
Terms of delivery	: FCA	
Price in the condition "as is"	: EUR 17.500,-	: EUR 17.500,-
Package deal 2x tanks "as is"	: EUR 32.500,-	



Two double jacketed process tanks. Two horizontal identical tanks. Including scraper agitator. Pressure in jacket: 4,5 bar. Pressure in tanks: -1/3 bar. Max and minimal temperature: -10/150 °C. Product outlet: 2,5", SMS and outlet height: 50 cm. Including pneumatic valves. Connections for: temperature sensors, high and low level. 3 CIP spray bowls. Manhole in top, round with a diameter of 45 cm. 4 Adjustable feet with 4 loadcells. Inside dimensions of the tanks: Ø 150 m and length 210 cm. On request we can also deliver new solid plastic scrapers as spare parts for both tanks, excluded in the current price.



Zwei doppelummantelte Prozesstanks. Zwei horizontale identische Tanks. Inklusive Schaberrührwerk. Druck im Mantel: 4,5 bar. Druck in Tanks: -1/3 bar. Maximale und minimale Temperatur: -10/150 °C. Produktauslauf: 2,5", SMS- und Auslaufhöhe: 50 cm. Inklusive Pneumatikventile. Anschlüsse für: Temperaturfühler, High- und Low-Level. 3 CIP-Sprühbecher. Mannloch oben, rund mit einem Durchmesser von 45 cm. 4 verstellbare Füße mit 4 Wägezellen. Innenmaße der Tanks: Ø 150 m und Länge 210 cm. Auf Wunsch liefern wir für beide Tanks auch neue Vollkunststoff-Schaber als Ersatzteil, im derzeitigen Preis nicht enthalten.




Deux réservoirs de traitement à double enveloppe. Deux réservoirs horizontaux identiques. Y compris agitateur racleur. Pression dans la chemise: 4,5 bar. Pression dans les réservoirs : -1/3 bar. Température maximale et minimale: -10/150 °C. Sortie du produit : 2,5", SMS et hauteur de sortie : 50 cm. Y compris les vannes pneumatiques. Connexions pour : capteurs de température, niveau haut et bas. 3 bols de pulvérisation CIP. Trou d'homme en haut, rond d'un diamètre de 45 cm. 4 pieds réglables avec 4 capteurs. Dimensions intérieures des cuves : Ø 150 m et longueur 210 cm. Sur demande, nous pouvons également livrer de nouveaux racleurs en plastique solide comme pièces de rechange pour les deux réservoirs, exclus du prix actuel.




Twee dubbelwandige procestanks. Twee horizontale identieke tanks. Inclusief schraap



roerwerk. Druk in de wand: 4,5 bar. Druk in de tanks: -1/3 bar. Maximale en minimale temperatuur: -10/150 °C. Productuitlaat: 2,5", SMS en uitlaathoogte: 50 cm. Inclusief pneumatische kleppen. Aansluitingen voor: temperatuursensoren, hoog en laag niveau. 3 CIP-sproeibollen. Mangat in bovenzijde, rond met een diameter van 45 cm. 4 verstelbare poten met 4 laadcellen. Binnen afmetingen van de tanks: Ø 150 m en lengte 210 cm. Op verzoek kunnen we nieuwe kunststof schrapers als reserveonderdelen voor beide tanks leveren, exclusief in de huidige prijs.

 Dos tanques de proceso de doble camisa. Dos tanques horizontales idénticos. Incluye agitador raspador. Presión en chaqueta: 4,5 bar. Presión en depósitos: -1/3 bar. Temperatura máxima y mínima: -10/150 ° C. Salida producto: 2,5 ", SMS y altura salida: 50 cm. Incluidas válvulas neumáticas. Conexiones para: sensores de temperatura, nivel alto y bajo. 3 recipientes para rociar CIP. Boca en la parte superior, redonda con un diámetro de 45 cm. 4 pies regulables con 4 celdas de carga. Dimensiones interiores de los tanques: Ø 150 my largo 210 cm. Bajo pedido también podemos entregar nuevos raspadores de plástico sólido como repuestos para ambos tanques, excluidos en el precio actual.

 Два технологических резервуара с двойной рубашкой. Два горизонтальных одинаковых бака. Включая скребковую мешалку. Давление в рубашке: 4,5 бар. Давление в баллонах: -1/3 бар. Максимальная и минимальная температура: -10/150 ° C. Выход продукта: 2,5 ", SMS и высота выхода: 50 см. Включая пневмоклапаны. Подключения для: датчиков температуры, высокого и низкого уровня. 3 распылительных бачка CIP. Люк сверху круглый диаметром 45 см. 4 регулируемые ножки с 4 тензодатчиками. Внутренние размеры резервуаров: Ø 150 м и длина 210 см. По запросу мы также можем поставить новые твердые пластиковые скребки в качестве запасных частей для обоих резервуаров, не включенных в текущую цену.

For more information check our website: www.useddairyequipment.com

PLEASE NOTE: We do not intentionally send our offers to any unwilling recipients.

If you have been incorrectly included in our mailing list, or do not wish to receive further offers from us, please reply with [REMOVE](#) as subject , and use the same mail address that we have send to. Please accept our apologies for any inconvenience caused!